



**ここにこ通信** H28.9.1 発行

配布場所：JR大森駅（火曜日）  
JR大井町駅（木曜日・金曜日）  
発行者：品川区議会議員 こんの孝子  
※議会の都合などで予定通り配布できない場合があります。ご容赦下さい。郵送ご希望の方は、お気軽にお声をおかけ下さい！  
連絡先 TEL03 (5742) 6817 FAX03 (3774) 3366  
Eメール t.konno@shinagawa-komei.org



品川区 大気中の放射線量

	品川保健センター	荏原保健センター
8/22 (月)	0.05	0.05
8/15 (月)	0.06	0.05
8/8 (月)	0.06	0.05

単位：μSv (マイクロシーベルト) /h (時)  
区の職員が、放射線測定器 TCS-172B を使用して測定しています。  
区が簡易除染の基準として定めている 0.23 マイクロシーベルト毎時を下回っています。(品川区HPより)

都市型水害への備え！

進路がはっきりせず例年にない進路をたどり、太平洋側の東北地方に初上陸した観測史上初の台風10号。これまで東北地方に上陸した例は、過去3回ありましたが、いずれも日本海側で太平洋側に上陸したケースは今回が初めてで、各地では深刻な被害が出ています。例年によると、10月頃まで台風は発生し、今後も災害への備えは重要です。そこで集中豪雨等による都市型水害の被害を軽減するため、現在、区では治水対策、浸水対策の整備を進めています。

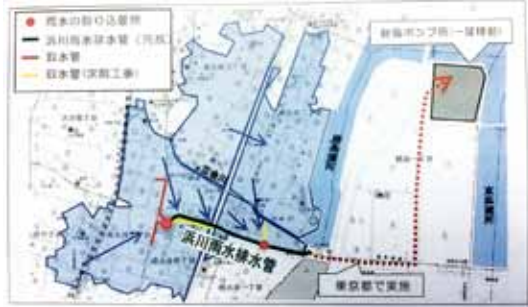
①浜川雨水排水管

浸水被害が多く発生している立会川沿岸（東大井1・2・3丁目、南大井4・5丁目周辺）において、雨水排除能力の増強を目的とした雨水排水管の建設。（1時間に50ミリの降雨に対応）

②立会川雨水放流管

大雨時に立会川へ放流される雨水を取り込み、勝島ポンプ所へ送水する雨水放流管の建設。

▼立会川雨水排水管建設事業位置図



③戸越拡充幹線整備工事

西品川地区周辺の浸水被害を軽減するために、新たに目黒川に雨水を排水する下水道管を整備。

台風の上陸数

台風が中心が北海道・本州・四国・九州の海岸線に達した場合を『日本に上陸した台風』としています。

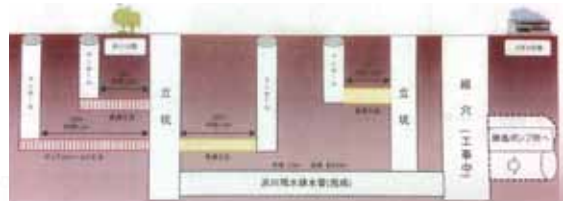


（ただし、小さい島や半島を横切り短時間で再び海に出る場合は、『通過』）

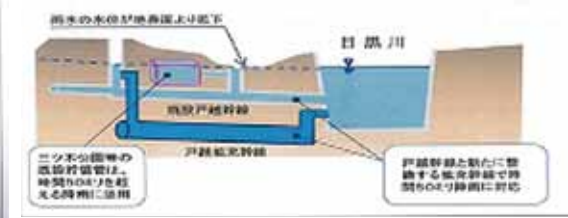
	6月	7月	8月	9月	10月	合計
2016			3			3
2015		2	1	1		4
2014		1	1		2	4

※気象庁データを参照

今年は既に3回上陸しています。



▲浜川雨水排水管工事イメージ図



▲戸越拡充幹線イメージ図

平成28年度予算額

(①～③事業)

合計 9億53万5千円

9月1日は防災の日

普段から一人ひとりが、いざという時に備えて準備をすることで、家庭・職場・地域などの「防災力」がアップします。区では、災害への備えなどをわかりやすく紹介した「わが家の防災ハンドブック」(防災ガイド)を全戸配付しました。※紛失した場合は、区役所防災課・地域センターで配布しています。

【問合せ】防災課 ☎5742-6696

●災害ダイヤル171

大規模な災害が発生したときに提供される災害用伝言。毎月1日と15日に体験利用ができます。

被災地 (伝言を録音)

171 をダイヤル  
↓ガイダンスに従って  
1 をダイヤル  
↓ガイダンスに従って  
自分の電話番号  
↓ガイダンスに従って  
メッセージを録音

被災地以外 (伝言を再生)

171 をダイヤル  
↓ガイダンスに従って  
2 をダイヤル  
↓ガイダンスに従って  
相手先(被災地の方)の電話番号  
↓ガイダンスに従って  
メッセージを再生

なるほど! 品川 知ってる? まめちしき?

【毎年恒例! 第21回・目黒のさんま祭り!】

暦の上ではもう秋。さんまの美味しい季節です。品川では落語「目黒のさんま」にちなみ、例年「目黒のさんま祭り」が行われています。今年も岩手県宮古市のご協力により7,000匹もの新鮮なさんまが振る舞われます。

日時：9月4日(日) 10時～14時(終了予定)

会場：目黒駅前商店街(目黒駅東口)



給食用食材の放射性物質検査結果

【測定項目】ヨウ素131、セシウム134、セシウム137 単位=(Bq/kg)

8月22日分(給食1食分、牛乳)	結果
西中延保育園、西品川保育園、東大井保育園、一本橋保育園	検出せず

【測定項目】放射性ストロンチウム90および89 単位=(Bq/kg)

8月8日分(給食1食分、牛乳)	結果
二葉保育園、南ゆたか保育園、東五反田保育園	検出せず

※夏休みのため、学校給食の8月分検査結果はありません。