

SHINAGAWA SERVICE GUIDE FOR YOUTH

若者のみなさんに向けた
品川区のサービスを紹介！
知りたいことが
ここにあるかも！

公明党 品川総支部

若者の就業を支援

わかもの就業相談コーナーを開設し、キャリアカウンセリングを実施しています。

キャリアカウンセラーに、就職活動の仕方や、仕事の適性、面接対策などについて無料で相談ができ、アドバイスを受けられます。
【対象】39歳以下で就職活動中の方（転職希望の方でも相談できます）

【問合せ】
ものづくり・経営支援課就業支援担当
☎5498-6352

女性の健康・ヘルスケア

女性特有の疾病を予防するための検査や、ライフステージに応じた健康管理をサポートする健康診査を実施しています。

- ◆「女性の健康診査」
【対象】健診の機会のない16歳～34歳の女性
- ◆「子宮がん検診」
【対象】20歳以上の偶数年齢の女性
- ◆「乳がん検診」
【対象】34歳～38歳の偶数年齢の女性、40歳以上の女性

【問合せ】
健康福祉事業部健康課
☎5742-6743

就業体験

就職意欲のある若者に、研修と企業での就労体験の場を提供し、正規雇用に結びつけます。

約半年間、ビジネス研修と実習先企業での就労体験で「はたらく力」を身につけます。体験修了後、実習先企業との双方合意に至れば正社員としての就職が決定します。（毎年4月頃、広報紙などで募集要項をお知らせしています）

【問合せ】
ものづくり・経営支援課就業支援担当
☎5498-6352

しながわの創業支援

起業にチャレンジする若者や女性をサポートします。創業支援センターでは、オフィスなどスペースの貸し出しや、セミナー、専門家のアドバイスなどを行っています。

- ◆ 武蔵小山創業支援センター（小山 3-27-5）
<http://www.musashikoyama-sc.jp/>
- ◆ 西大井創業支援センター（西大井 1-1-2）
- ◆ 天王洲創業支援センター（東品川 2-2-25）

【問合せ】
ものづくり・経営支援課経営支援係
☎5498-6334

スマホチェック

パソコンや携帯電話を利用して、気軽にメンタルレベルアップができるサービスです。

◆「**ココロの体温計**」（スマホチェックサービス）
本人のストレス度合いをはかる「本人モード」、家族など身近な人の心の状態をチェックできる「家族モード」、アルコールへの依存度合いをチェックできる「アルコールチェックモード」など、どこでもスマホに役立てることができます。

【問合せ】
住原保健センター
☎3788-2000

マッチングサポート

出会いのための交流会や、結婚相談、セミナーなどを開催し、「婚活」をサポートしています。

◆**出会いのための交流会**
年2回程度、おしゃべりと食事を楽しみながら交流を深めるパーティを実施しています。

◆**結婚相談、結婚セミナー**
独身の方、またその親御さんを対象とした無料相談などを行っています。

【問合せ】
品川区勤労者共済会
☎3787-3044

女性・若者・シニア創業サポート

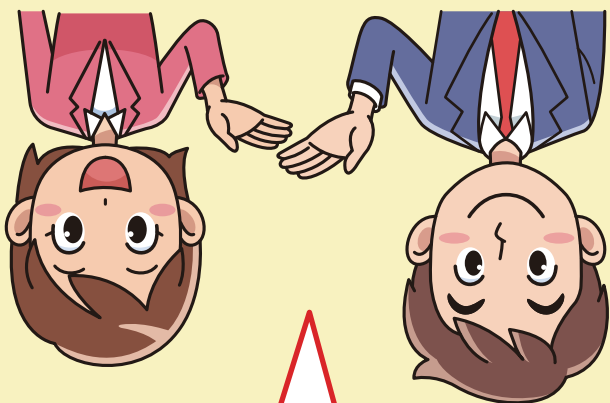
女性・若者・シニアを対象に、地域に根ざした創業を支援するためのサポートをしています。

【対象】女性、若者（39歳以下）、シニア（55歳以上）で創業の計画がある方、または創業後1年未満の方
◆地域創業アドバイザーと信用金庫・信用組合が連携して創業を支援します。
◆低金利・無担保の融資が受けられます。
（融資限度額：1,000万円）

【問合せ】
東京都産業労働局金融部
☎5320-4683

公明党 品川総支部

あんなことやこんなこと...
日々を便利に安心に過ごすために、
知って得る情報のガイドです



品川 知って得るガイド!

区役所が、休日や遅い
時間でも開いていたら
便利なんだけど...

区役所が利用しやすく
なっています!

平日や昼間忙しい方が区役所を利用しやすいよう
に、通常時間外の開庁を実施しています。
日曜開庁(区役所本庁舎3階)
●毎週日曜日 午前8時30分～午後5時(祝日、年末
年始は除く)
火曜延長窓口
●毎週火曜日 午後5時～午後7時(祝日、年末年始を除く)
夜間休日受付(区役所第二庁舎2階 宿直警備室)
●区役所が通常業務を行っていない夜間や休日に緊急
を要するものの処理および連絡を行っています。
※日曜開庁、火曜延長窓口、休日夜間受付は受付で
きる業務が限られています。

教育相談センター ☎3490-2000

●お子さんの教育にかんするご相談
のさまざまな相談に応じます
学業、進路、性格、身体、精神 etc...お子さんについて

環境課指導調査係 ☎5742-6751~3

●カラスの糞など撤去します
ハウズンやアライグマがいる...
カラスの被害に困っている... 近所に集が...

環境課指導調査係 ☎5742-6751~3

●騒音・振動・悪臭などで困りるとき
原因のわからない悪臭が発生している...
騒音や振動で迷惑している...

品川区清掃事務所 ☎3490-7051

●ごみに関するご相談

粗大ゴミはどうやって出したらいのか?
分別やリサイクルについて教えてほしい!

お困りごと相談窓口

✂切れ目をいれる

急なケガや病気! 救急
車を呼んでいいのか?
迷ったときに相談でき
るところは?

24時間、医療機関を
ご案内します!

●小児救急電話相談
小さなお子さんの急な病気などについて、小児科
医師・看護師に相談ができます
【番号】#8000
※ダイヤル回線は03-5285-8898
【受付時間】平日：午後5時～午後10時
土曜・日曜・祝日：午前9時～午後5時
●救急相談センター
【番号】#7119 【受付時間】24時間年中無休
※ダイヤル回線は03-3212-2323

お問い合わせ 国保医療年金課給付係
電話 5742-6677

院のみ)。
証」交付制度もあります(医療費のうち、外来・入
私を自己負担限度額までとする「限度額適用認定
また、事前に認定を受けるとで医療機関への支
えた額が高額療養費として支給されます。

額によって上限額が異なる)を超えたとき、その超
度額(約150,000円~35,400円、年齢・所得
健康保険が適用されないものは除く)が自己負担限
医療機関に支払った医療費(差額ベッド代など健
康保険が適用されないものは除く)が自己負担限

高額療養費制度を知っ
ていますか?

入院や手術、薬代...
高額な医療費がかかっ
て家計が大変...

地震に備えて住まいの
耐震化をしたいけど、
お金がかかりそう...

住宅改善と耐震化に
助成金が出ます!

●住宅の耐震診断・改修・除却に助成
住宅の耐震診断、改修工事、耐震シェルター設置など
の費用を助成します。
●住宅のバリアフリー化、エコ化に助成
区内施工業者を利用して環境やバリアフリーに配慮
したリフォーム工事を行うと工事費用の一部が助成
されます。太陽光発電システム設置助成、雨水利用タ
ンク設置助成など、個別の助成制度もあります。

お問い合わせ 都市計画課住宅運営担当
電話 5742-6776・6777

お問い合わせ 健康課保健衛生係
電話 5742-6743・6745

●成人歯科健康診査(40歳・45歳・50歳・55歳・60歳・65歳・70歳の方)
●肝炎ウイルス検診(年齢制限なし)
●結核検診(65歳以上の方)
●肺がん検診、大腸がん検診(40歳以上の方)
●子宮がん検診(20歳以上、偶数年齢の女性)
●女性の健康診査(他で健診機会のない16歳~34歳の女性)
●35歳からの健康診査(他で健診機会のない185歳~39歳の方)
●国保基本検診(品川区国民健康保険加入の40歳~74歳の方)

次の検診、検査はすべて
無料で受けられます!

病気は怖いけど、検査
を受けるには高いお金
がかかりませんか?

大雨や台風のと看、浸
水対策はどうしたらいい
ですか?

土のうが無料です!

お問い合わせ 道路課 道路維持担当
電話 5742-6548

ボランティアをはじめたい!
たのみたい!

ボランティア活動をしたい方と、ボランティアを
求めている方の相談や調整を行っています。

お問い合わせ 品川ボランティアセンター
電話 5718-7172