

# つるの恩返しんびん

第158号 品川区と品川区議会の情報をお届けします！

発行日：平成30年6月15日（金曜）

発行者：品川区議会議員 つる伸一郎

配布場所：武蔵小山駅、不動前駅

※議会の都合などで予定通り配布できない場合があります。ご容赦ください。※郵送のご希望、配布をお手伝い下さる方はお知らせ下さい！



## Shinagawa Photo Diary

しながわ中央公園のあじさいが見頃です！紫、ブルー、ピンクなど色とりどりのあじさいが鮮やかに咲いています。



## しながわネウボラネットワーク 訪問型産後ケアが始まります

区内在住（住民票のある方）で、母乳等に関して不安がある産後6カ月未満のお母さんを対象に、助産師がお宅に訪問し、乳房ケア（乳房マッサージ含む）や授乳指導、育児に関する相談を行っています。

【利用回数】産婦1人につき1回

【利用料金】1,000円（住民税非課税世帯は半額、生活保護世帯は免除）

【実施時間】月曜日～土曜日



午前9時～午後4時まで（1時間程度）

※祝日・年末年始は除く

【申込み先】☎5421-2081（東京医療保健大学）

### ●しながわネウボラネットワークとは？

妊娠・出産から育児まで切れ目のない支援を行う「しながわネウボラネットワーク」。産後ケア事業は、訪問型のほかに、日帰り型、宿泊型をご用意しています。また、助産師による電話での授乳相談も行っています。

「ネウボラ」とは、フィンランド語でアドバイス(neuvo)の場(la)という意味です。

【問合せ】品川保健センター ☎3474-2221

## 31年度 新1年生・7年生 就学相談を受け付けています

お子さんの就学にあたって、発達などの心配や不安について相談を受け付けています。就学相談員や医師などの専門家が相談に応じます。

【受付期間】11月30日（金）まで

【対象】31年4月に、①区立小学校・義務教育学校に入学するお子さんで、特別支援学級の在籍、通級指導学級・特別支援教室の利用を希望する方、②都立特別支援学校の小・中学部に入学を希望するお子さん

【問合せ】教育総合支援センター ☎5740-8202



なるほど!

## 品川 知ってる？ まめちしき?

### 【赤ちゃんときてね！おはなし会】

品川図書館や荏原図書館では、0～2歳の赤ちゃんと保護者に向けたおはなし会を行っています。絵本・紙芝居の読み聞かせや、手遊びなどで楽しい時間を過ごしましょう！また、各図書館では、幼児や小学生に向けたおはなし会も行っています。詳しくは、各図書館へお問い合わせください。

【問合せ】品川図書館 ☎3471-4667

### 赤ちゃんと保護者に向けたおはなし会

品川図書館	第2・4土曜日 午前10時30分～
荏原図書館	第1・3水曜日 午前10時～



## くらしいのお役立ち情報 お肉の生食、加熱不足による食中毒に気をつけて！

梅雨の時期から夏にかけては、細菌による食中毒が発生しやすくなります。なかでも注意したいのが、牛肉や鶏肉などに付着する「腸管出血性大腸菌（O157、O111など）」や「カンピロバクター」です。

### 生肉で食中毒にならないために

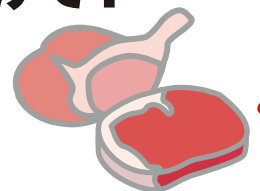
①肉を生・半生で食べることは避け、中心部まで

しっかり加熱する。

②肉を焼くときは専用の器具を使用し、自分が食べるための箸で生肉にさわらない。

③生肉にさわった調理器具は熱湯や漂白剤でよく消毒をし、手指は石けんを使ってしっかり洗う。

【問合せ】生活衛生課食品衛生担当 ☎5742-9139



✂ キトリ